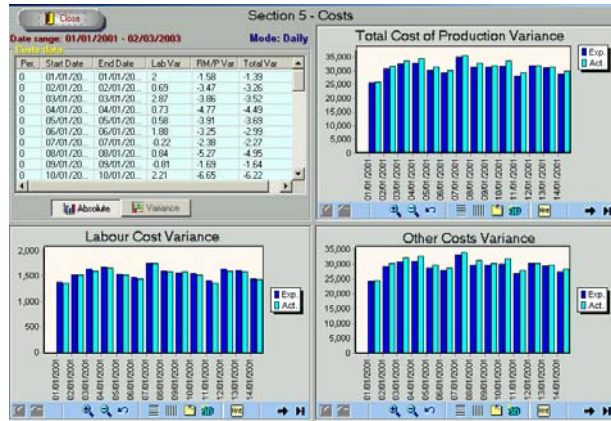


5. COSTES

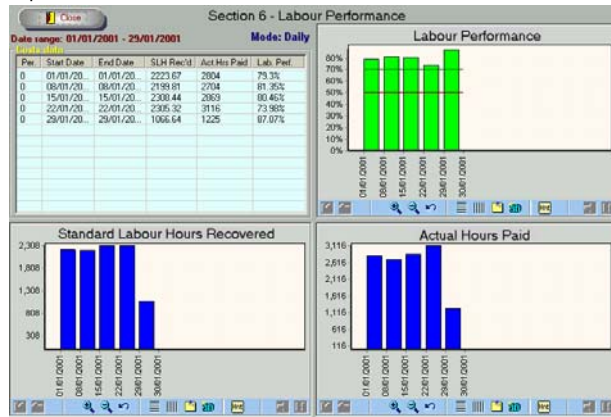
El indicador en la sección de costes es la variación del coste actual de mano de obra, materias primas y embalajes, desde los costes Standard. Estos valores sólo pueden ser mostrados por periodo como cantidad actual y los costes están asociados a periodos y no a Producto y periodo como en otros cálculos.



- La tabla muestra los costes actuales de producción divididos en tres áreas, mano de obra, materias primas, y embalajes, que se combinan para dar un coste total de producción.
- Coste de mano de obra y de material se muestran en los otros dos gráficos.

6. LABOUR PERFORMANCE

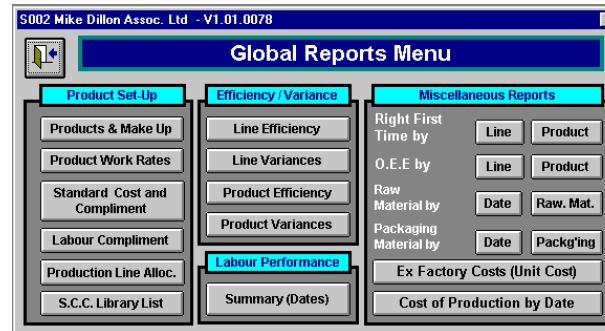
- El indicador para medir la efectividad de la mano de obra es la variación entre las horas de mano de obra Standard y las horas pagadas. La información en esta sección no es específica para cualquier línea de producto y se muestra únicamente frente a un periodo.



- Gráfico Eficacia mano de obra – La mano de obra calculada es mostrada para cada periodo.
- Otros dos gráficos en esta sección reflejan las horas de trabajo reales frente a las horas de trabajo Standard.

UTILIDADES

Produce Plus incluye un gran número de informes. Estos se obtienen a partir del menú de informes globales.



El menú está dividido en secciones diferentes de acuerdo con el tipo de información contenida en el informe. Estos informes pueden verse en pantalla o imprimirse.

OTROS PRODUCTOS

Produce Plus está integrado en Pharos, la herramienta de navegación empresarial de UNIDO. PHAROS proporciona al usuario una visión general del negocio, mientras que Produce Plus proporciona un enfoque más dirigido a la eficiencia en la producción.

Para más información sobre PHAROS o las herramientas integradas contacte a Manufacturing Improvement International Ltd. Gimsby UK o GOLEM IMS GMBH, Viena, Austria.

ENTRENAMIENTO Y SOPORTE

Produce Plus es una herramienta práctica y cursos con contenido específico desarrollados por Manufacturing Improvement International Ltd. El curso de introducción a las medidas de eficiencia cubre las metodologías para calcular:

- Eficiencia Global Efectiva
- Eficiencia en línea Producción
- Eficiencia en mano de obra
- Costes de mano de obra standard y complementos
- Eficacia efectiva de línea
- Utilización de línea
- Recuperación supervisada

Estos conceptos son explorados usando el software Produce Plus sobre una fábrica o con datos de caso de estudio.

También hay cursos disponibles para software y métodos para captación de datos, sin entrar en cálculos profundos.

El software puede ser suministrado con o sin estos cursos, según el comprador requiera.

CONTACT

Para mayor información sobre el producto o sobre nuestras herramientas software por favor contacte:

Manufacturing Improvement International Ltd. Grimsby, N. E. Lincolnshire DN32 9BB UK. Tel +44 (0)1472 348852 Fax +44 (0)1472 348852

o GOLEM IMS GMBH, Viena, Austria.

Email: info@win2biz.com website: www.win2biz.com



Produce Plus

por Manufacturing Improvement International Ltd y GOLEM IMS GMBH

Para una mejora estratégica de la productividad y dirección ejecutiva



Introducción

Produce Plus es un paquete software sencillo y fácil de usar, además de sofisticado, adecuado para todos los niveles de dirección.

Produce Plus es parte de un paquete completo de UNIDO Business Performance Management Software. Junto con PHAROS y FIT software proporciona un entrenamiento básico para emprendedores..

Los seis indicadores principales de Produce Plus – Producción, Calidad, OEE, Realización/Eficiencia, Costes y Mano de obra- hacen posible comparar los resultados actuales con los objetivos. Los indicadores fueron seleccionados para concentrar la más importante información para los directivos

El color del semáforo proporciona una rápida visión sobre el estado actual del negocio: Verde significa bueno o mejor de lo esperado, amarillo es aceptable y rojo inaceptable.

Si se identifica un problema potencial, el usuario puede acceder a informe más detallado a partir del menú Produce Plus's Global Reports. Desde aquí, muchos informes más detallados se pueden visualizar o imprimir para identificar el área donde se están produciendo.

Produce Plus proporciona ayuda a la ingeniería industrial.

INFORMACION PROPORCIONADA

Produce Plus tiene muchas características que son útiles para cualquier fabricante, pero vitalmente especiales para muchas PYMES. Las funciones de Produce Plus permiten calcular precisamente costes:

- De mano de obra en la línea.
- De producción total.
- De los productos individuales.
- De nuevos productos propuestos.

Standard Cost and Compliment		
Product Code: PR - Pancake Roll		
Work Rate 13,200. Items/Hr/Machine		
Target Performance: 83%	Qty / Time: 246.94 Kg @ per Hr	
Cost/Hr: 75.97 Per Hr	Total Losses: 12.00%	
Standard Labour time: 0.086236 hrs per Kg(9)	Cost / Qty: 0.307771 per Kg(g)	
Employment Cost: 12.0%	Manning: 1438	
Key Labour		
1 Machine Operator	Fixed Rate: D 1.00	Base Rate & Premium: 5.45 at Basic Rate
Other Labour During Production		
1 Load Pancake Machine	Fixed Rate: A 1.00	Base Rate & Premium: 3.95 at Basic Rate
2 Prepare F Rings	Fixed Rate: A 2.00	Base Rate & Premium: 3.95 at Basic Rate
3 Batter mixer / Service	Fixed Rate: A 1.00	Base Rate & Premium: 3.95 at Basic Rate
4 Cook F Rings	Fixed Rate: B 1.00	Base Rate & Premium: 4.40 at Basic Rate
5 Assemble Rate	Fixed Rate: A 4.00	Base Rate & Premium: 3.95 at Basic Rate
6 Supervisor	Fixed Rate: F 1.00	Base Rate & Premium: 6.40 at Basic Rate
Outside Work Hours		
1 Hygiene	Fixed Rate: A 21.00	Base Rate & Premium: 3.95 at 133.0%
2 Engineering	Fixed Rate: E 6.00	Base Rate & Premium: 5.96 at 133.0%

Puede proporcionar a los directivos precisos costes ex-fabrica para cada uno de los productos en para tarifas específicas y complementos en mano de obra. Este análisis de costes considera material prima, materiales, embalajes, mano de obra directa e indirecta y supervisiones. Esta función por si sola puede ayudar a conocer los costes reales de producción. El software puede procesar información sobre los diferentes tipos de producción y no solo para los productos que son fabricados en la línea o fabricados a mano, sino que también es adecuado para procesos continuos o por lotes.

CARACTERISTICAS BASICAS DE LOS INDICADORES

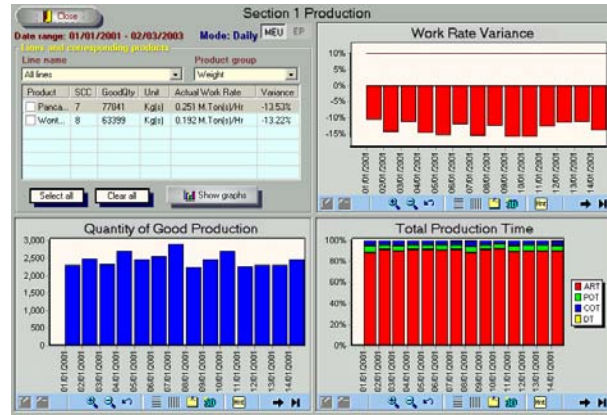
El software de Produce Plus ayuda a los ejecutivos a visualizar la información básica relativa a la producción y a utilizar esta información para conseguir un mayor control sobre las actividades. Ayuda a revisar el estado actual del negocio y ayuda a tomar importantes decisiones con respecto a la operativa y estrategia del negocio.



La filosofía de Pharos está basada en la idea de la mejora continua. Sus indicadores atractivos y de fácil comprensión hacen posible medir continuamente la eficiencia de la empresa en base a objetivos. Los resultados actuales se comparan con los objetivos y proporcionan un valioso feedback para implementar programas de mejora. Es posible personalizar e integrar supuestos iniciales si es necesario.

1. PRODUCCION

El indicador para la sección de producción refleja la diferencia entre el trabajo realizado y el previsto.



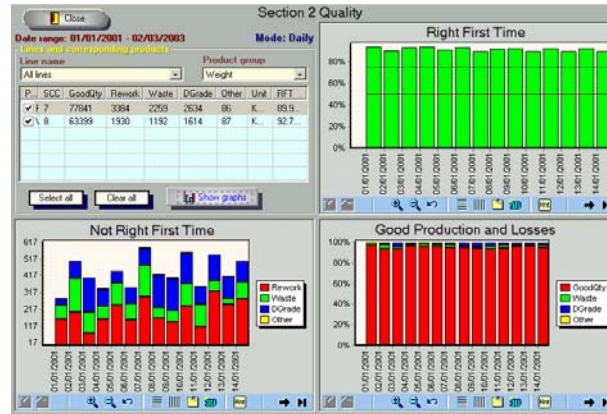
Work Rate Variance Graph - When the user selects a Product or Line from the data list, this bar chart displays the work rate variances for each period.

El gráfico muestra valores superiores e inferiores definidos por el usuario y entre los cuales el valor real es considerado aceptable.

- Los otros dos gráficos reflejan la cantidad de Producción y el tiempo empleado.

2. CALIDAD

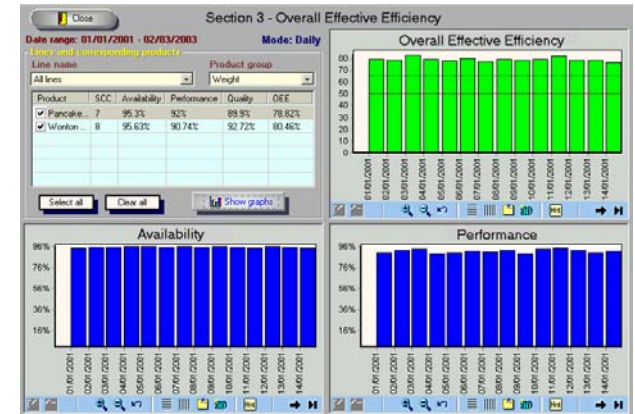
El indicador de calidad muestra el número de producto sin fallo a la primera frente al total de producción.



- Gráfico de Producto sin fallo a la primera- Cuando el usuario selecciona un producto o línea de la lista, este gráfico de barras muestra el porcentaje sin fallo a la primera para cada periodo. El usuario puede seleccionar mostrar porcentaje para un único periodo o porcentaje acumulado.
- Los otros dos gráficos en la selección representan las no correctas a la primera y el total de producción.

3. EFICIENCIA GLOBAL EFECTIVA

El indicador para la sección OEE es un valor porcentual para la Eficiencia Efectiva Global (conocida también con Eficiencia Global de equipamiento) de todos los productos o líneas. Se basa en tres aspectos, Disponibilidad, Actividad, Calidad.



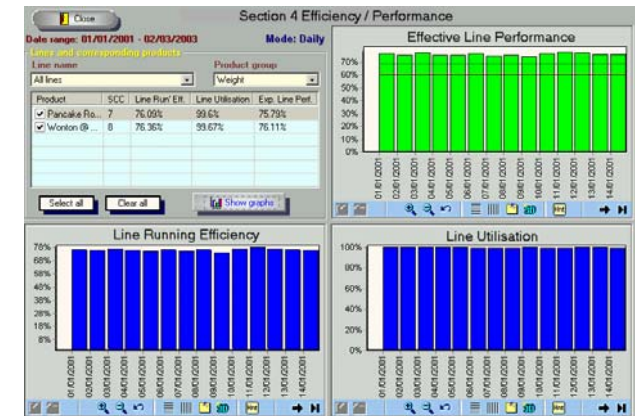
- Gráfico OEE- Cuando el usuario selecciona un Producto o Línea desde la lista de datos, esta barra muestra el porcentaje de OEE para cada periodo.

- Los otros dos gráficos muestran la disponibilidad y la Realización.

4. EFICACIA/REALIZACION

El indicador para la sección de eficacia y realización es un valor porcentual para la eficacia de línea en todos los productos o líneas

Se consideran tres factores: Utilización de línea, eficiencia de línea en funcionamiento y realización efectiva de línea.



- Gráfico de eficacia de línea efectiva - Cuando el usuario selecciona un producto o una línea un gráfico de barras ofrece el porcentaje de Eficacia de línea efectiva.

- Otros dos gráficos muestran la utilización de línea y la eficiencia de línea en funcionamiento.